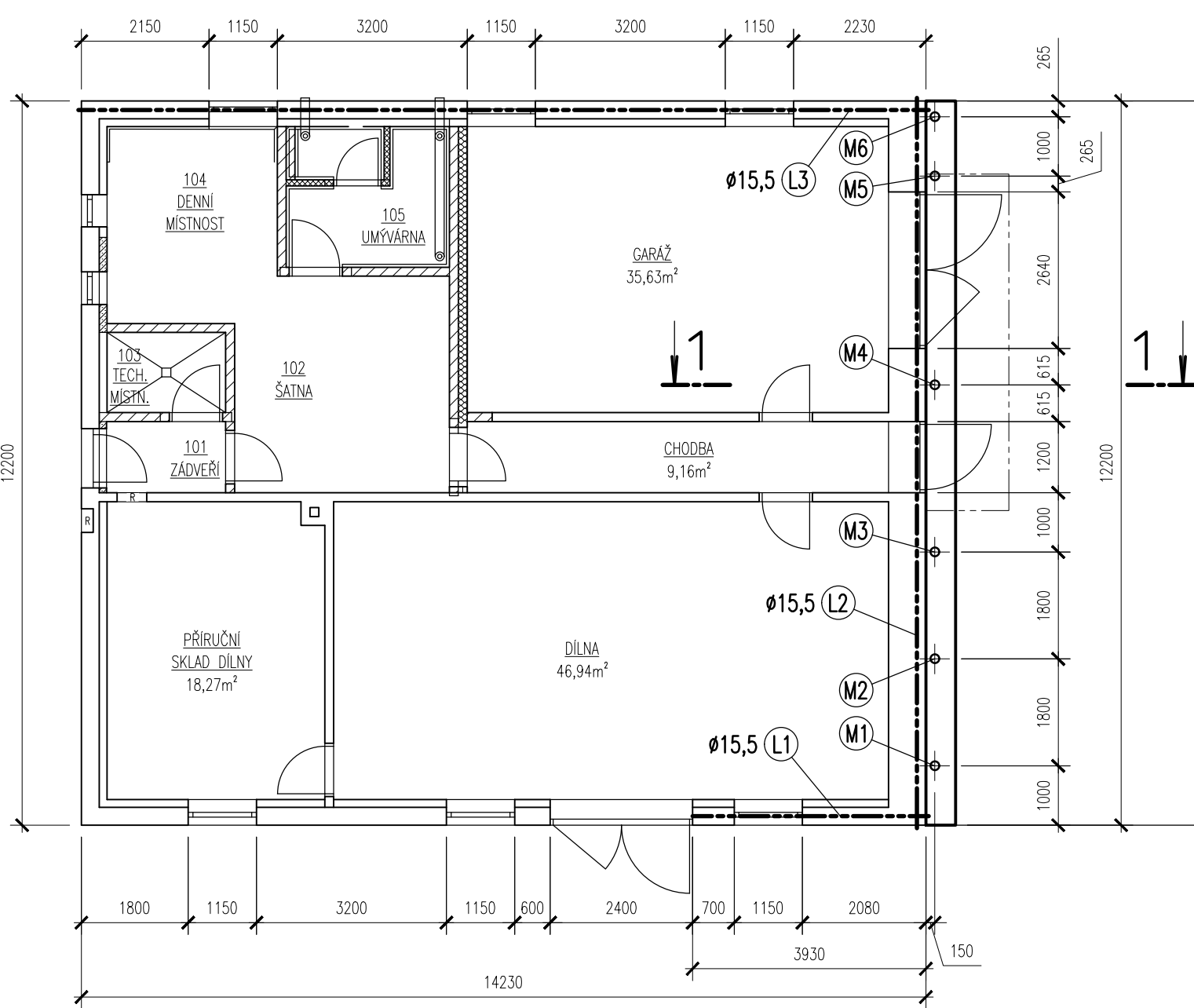


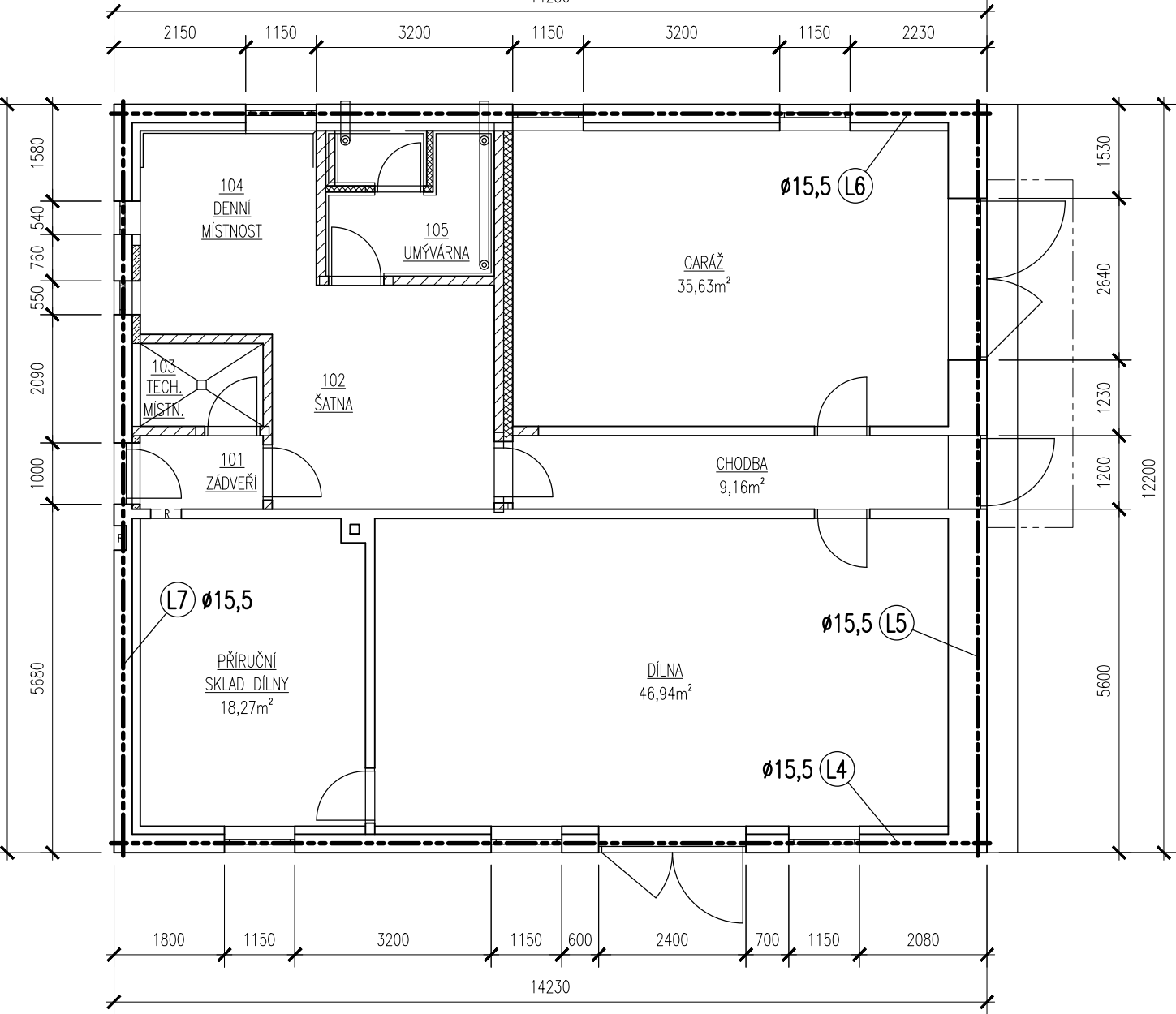
PŮDORYS PŘI ZEMI

m 1:100



PŮDORYS V ÚROVNI STROPU/VĚNCE

m 1:100



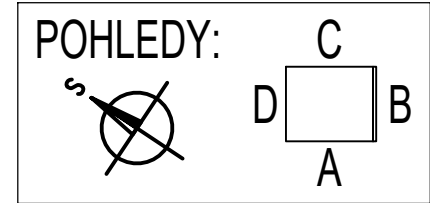
VÝPIS MIKROPILOT					
Č.	Průměr vrtu [mm]	Trubka [mm]	Odklon od svislé [°]	Manžetová část [m]	Celková délka [m]
M1	140	89/8,0	0,0	6,00	6,50
M2	140	89/8,0	0,0	6,00	6,50
M3	140	89/8,0	0,0	6,00	6,50
M4	140	89/8,0	0,0	6,00	6,50
M5	140	89/8,0	0,0	6,00	6,50
M6	140	89/8,0	0,0	6,00	6,50
CELKOVÁ DÉLKA MIKROPILOT [m] PRŮMĚRU 140mm s TR.89/8				36,00	39,00

POSTUP PRACÍ :

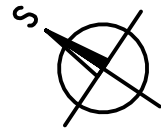
- OBNAŽENÍ STÁVAJÍCÍCH ZÁKLADOVÝCH KONSTRUKCÍ A ZDÍ V ROZSAHU UMOŽŇUJÍCÍM NAVRTÁNÍ OTVORŮ PRO MIKROPILOTY
- PROVEDENÍ MIKROPILOT Ø140 mm, VYZTUŽENÍ TR89/8 S235, INJEKTÁŽ CELÉHO KOŘENE
- SPOJENÍ MIKROPILOT SE STÁVAJÍCÍM ZDIVEM POMOCÍ ŽB PŘEVÁZKY.

VÝPIS PŘEDP. LAN:

- | | | |
|-----|-------------|-----------------|
| L1: | dl. 4,0 m, | ÚROVEŇ PŘI ZEMI |
| L2: | dl. 12,2 m, | ÚROVEŇ PŘI ZEMI |
| L3: | dl. 14,3 m, | ÚROVEŇ PŘI ZEMI |
| L4: | dl. 14,3 m, | ÚROVEŇ STROPU |
| L5: | dl. 12,2 m, | ÚROVEŇ STROPU |
| L6: | dl. 14,3 m, | ÚROVEŇ STROPU |
| L7: | dl. 12,2 m, | ÚROVEŇ STROPU |



BETON: C25/30 XC2, krytí 50mm
VÝZTUŽ: B500B
OCEL: S 235



(Lx) LANO Lp Ø15,5 mm v PE obalu – MONOSTRAND; 1600 MPa; CELKOVÁ DÉLKA = 70,0 m; 7 ks

J2L CONSULT s.r.o. Brandlova 36, 695 01 Hodonín tel. 603 285 783 / 603 294 996			
VYPRACOVAL	Ing. Martin MÚČKA	KONTROLOVAL	Ing. Jiří ILČÍK Ph.D.
ZADAVATEL	POVODÍ MORAVY, s. p.	ÚČEL	DSP
OBSAH	OPRAVA ZÁKLADŮ PROVOZNÍ BUDOVY JEZU st. 136, k. ú. BĚLOV		
		DATUM	9 / 2018
		MĚŘÍTKO	1:50
		ZMĚNA	
PŮDORYS	Č.ZAK.	D1010318	v.č. D.1.2-1